

ВСЕРОССИЙСКАЯ ОЛИМПИАДА ШКОЛЬНИКОВ  
ГЕОГРАФИЯ. 2024–2025 уч. г.  
ШКОЛЬНЫЙ ЭТАП. 11 КЛАСС  
Максимальный балл за работу – 100.

Определите по текстовым описаниям три государства, в прошлом колонии одной метрополии, ответив на дополнительные вопросы. После определения государств укажите название метрополии и напишите название части света, в которой расположены эти государства.

**Государство I.** Это островное государство получило независимость в 1975 году. До 1986 года носило имя архипелага, названного по названию крайней точки континента. Мыс расположен в черте столицы страны, превышающей площадь государства I в 49 раз. В этническом составе государства I более 70 % населения относится к этнической общности смешанного происхождения, распространённой в другой части света, нежели государства I–III. Денежная единица государства носит название золотых монет XV–XVIII веков страны-метрополии.

Определите:

1. название государства *Бразилия* 20
2. название страны в 1975–1986 годы *острова Зеленого мыса* 10
3. название мыса *Алиссон* 10
4. название столицы государства, превышающего государство I по площади в 49 раз *Форталеза* 10
5. название этнической общности *креолы* 10
6. название денежной единицы *эскудо* 10

**Государство II.** Эта приморская страна отделена самым длинным в мире проливом от федеративной страны-архипелага и островного государства, расположенного на четвертом по площади острове мира. В центре пролива расположен остров, носящий имя части света и принадлежащей стране-метрополии, которой принадлежало островное государство и страна-архипелаг. Государство II – бедная аграрная страна, где 80 % населения занято в сельском хозяйстве. Но быстрое развитие энергетики и одной из отраслей цветной металлургии позволяют отнести её к странам с развивающейся экономикой.

Всероссийская олимпиада школьников. География. 2024–2025 уч. г.  
Школьный этап. 11 класс

Определите:

7. название государства *Мозамбик* 20
8. название страны-архипелага *нахожские острова* 10
9. название столицы островного государства *Антананарива* 10
10. название острова в центре пролива *Ерива* 10
11. название страны-метрополии, владевшей островами *Франция* 10
12. аббревиатуру типа электростанции, использующей возобновляемый источник энергии *ГЭС* 10

**Государство III.** Это приморское государство омывается тем же океаном что и государство I. Является аграрным государством с развитой добычей полезного ископаемого, благодаря чему входит в состав международной организации, штаб-квартира которой находится в столице внутриконтинентального федеративного государства в части света, носящей имя острова в проливе, о котором шла речь в описании государства II. В состав страны входит провинция-полуостров, отделённый от основной территории страной-соседкой, являющейся вторым по площади государством на континенте.

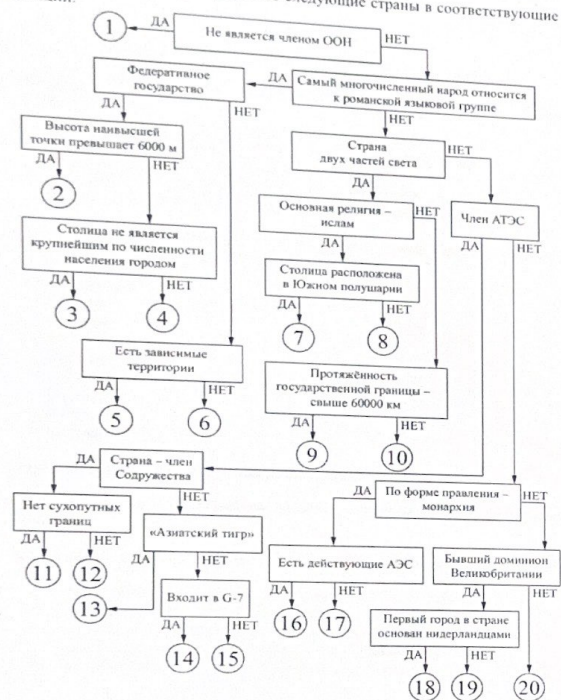
Определите:

13. название государства *Алжир* 20
14. название полезного ископаемого *нефть* 10
15. аббревиатуру международной организации *ОПЕК* 10
16. название внутриконтинентального федеративного государства *Нигерия* 10
17. название провинции-полуострова *Туниса* 10
18. название столицы второй по площади страны на континенте *Алжир* 10

Ответьте на вопросы 19 и 20.

19. Как называется страна-метрополия, владевшая государствами I–III? *Франция* 10
20. В какой части света расположены государства I–III? *Африка* 10

21. Следуя алгоритму, распределите следующие страны в соответствующие позиции.



Всероссийская олимпиада школьников География 2024-2025 уч. г.  
Школьный этап 11 класс

Установите соответствие между объектами и номерами на схеме.

Аргентина	Мексика	Япония
Италия	Австралия	Индонезия
Бразилия	Франция	США
Россия	ЮАР	Китай
Саудовская Аравия	Республика Корея	Турция
Канада	Индия	Германия
Великобритания	Германия	ЕС

22. Перед вами список из 25 географических объектов и понятий, относящихся к 5 разным государствам (каждому государству соответствуют 5 объектов). Определите, каким государствам они соответствуют.

Государства: Бразилия, США, ЮАР, Германия, Индия

Географические объекты и понятия: Apple, Bharat Petroleum, De Beers, Petrobras, Porsche, Альбукерке, апахи, Бангалор, ватты, вельд, арабаки, джунгли, доллар, евро, зулусы, Кимберли, кампос, Любек, прерии, ранчо, реал, руши, сикхи, Манаус, Фризы

Бразилия - Petrobras, джунгли, кампос, реал, манаус

Индия - Bharat, Бангалор, руши, сикхи

Германия - Porsche, Любек, евро, Фризы, ватты

США - Apple, прерии, ранчо, ватты, Альбукерке

ЮАР - De Beers, зулусы, Кимберли, ранчо

### Логический ряд

#### Пример

Калязин – Весьегонск – Молога – Ставрополь-на-Волге

Опираясь на знание географии, выберите общий признак четырёх объектов в логическом ряду.

- Эти города расположены в пределах молодой платформы.
- Эти населённые пункты расположены в Центральной России.
- Это крупнейшие города в своих субъектах РФ.
- ☒ Эти города были затоплены Волгой при создании водохранилищ.
- Все города являются административными центрами областей России.

Из списка географических объектов выберите пример, который наилучшим образом может продолжить логический ряд.

- Ржев
- Балабаново
- Иркутск
- Шелково
- Кострома
- Благовещенск
- Коломна
- Барнаул
- Шагонар
- ☒ Болгар

Оценивается только полностью правильный ответ.

23. Курская область – Ростовская область – Тверская область – Саратовская область

Опираясь на знание географии, выберите общий признак четырёх объектов в логическом ряду.

- Это субъекты РФ, лидирующие по валовым сборам сои.
- Это субъекты РФ, где действуют АЭС.
- Это субъекты РФ, расположенные в степной зоне.
- Это субъекты РФ, которые находятся в бассейне Волги.
- ☒ Это субъекты РФ – лидеры по производству зерна.

Из списка географических объектов выберите пример, который наилучшим образом может продолжить логический ряд.

- Краснодарский край
- Мурманская область
- Амурская область
- Пензенская область
- Волгоградская область
- ☒ Ставропольский край
- Алтайский край
- Удмуртская Республика
- Республика Бурятия
- Еврейская автономная область

24. Реюньон – Гваделупа – Гвизана – Мартиника

Опираясь на знание географии, выберите общий признак четырёх объектов в логическом ряду.

- Это суверенные государства.
- Это страны – члены Содружества.
- Это зависимые территории Великобритании.
- Это заморские департаменты Франции.
- Это территории, входящие в колониальный список ООН.

Из списка географических объектов выберите пример, который наилучшим образом может продолжить логический ряд.

- Экваториальная Гвинея
- Мальдивы
- Новая Каледония
- Сент-Китс и Невис
- Острова Туамоту
- Токелау
- Гибралтар
- Маотта
- Гуам
- Мадейра



25. вискайя – маори – малагасийцы – яванцы

Опираясь на знание географии, выберите общий признак четырёх объектов в логическом ряду.

- 360
- Это народы индоевропейской семьи.
  - Это народы, проживающие на островах.
  - Это народы с численностью населения менее 100 миллионов человек.
  - Это народы, основная часть верующих которых исповедует ислам.
  - Это народы, активно борющиеся за независимость.

Из списка географических объектов подберите пример, который наилучшим образом может продолжить логический ряд.

- аймара
- гуджаратцы
- йоруба
- сингалы
- кхмеры
- берберы
- валлоны
- баски
- фарси
- уйгуры

26. Индонезия – Филиппины – Турция – Новая Зеландия

Опираясь на знание географии, выберите общий признак четырёх объектов в логическом ряду.

- Это страны, лидирующие в мире по производству геотермальной энергии.
- Это страны, лидирующие в мире по производству пальмового масла.
- Это страны, лидирующие в мире по выплавке черновой меди.
- Это страны, лидирующие в мире по добыче угля.
- Это страны, лидирующие в мире по производству химических волокон.

Из списка географических объектов подберите пример, который наилучшим образом может продолжить логический ряд.

- Россия
- Польша
- Австралия
- Китай
- США
- Чили
- Таиланд
- Индия
- Республика Корея
- Ливия

27. Сантьяго – Кейптаун – Алжир – Лиссабон

Опираясь на знание географии, выберите общий признак четырёх объектов в логическом ряду.

- 360
- Это крупнейшие по численности населения города в своих странах.
  - Это города, расположенные на западном побережье материков.
  - Это города, для которых характерен субтропический средиземноморский климат.
  - Это столицы стран ОПЕК.
  - Это города, расположенные на прибрежных низменностях.

Из списка географических объектов подберите пример, который наилучшим образом может продолжить логический ряд.

- 05
- Лондон
  - Ванкувер
  - Сан-Франциско
  - Луанда
  - Сидней
  - Шанхай
  - Буэнос-Айрес
  - Эр-Рияд
  - Амстердам
  - Джакарта

Всероссийские олимпиады школьников  
(школьный этап)

ученика 10 класса  
МБОУ СОШ №10

с. Ачикулак

Заряевой Джульетой.



1005

Верховская олимпиада  
школьников

(школьный этап)

ученицы 9а класса

с. Никитинск

Золотаревой Лилии Тимуровны



1005

Верхотурская гимназия  
мальчиков

(школьный этап)

ученики 9а класса

с. Пешуки

Золотаревой Лилии Владимировны

1.1) Красноярский край + 25

1.2) Енисей +

1.3) Сибирская +

1.4) Туваны +

1.5) Норильск +

1.6) Плато Путорана +

2.1) Краснодарский край + 25

2.2) Суэц +

2.3) Азовск +

2.4) Кубань +

2.5) Эльбрус +

2.6) Западный Кавказ +

3.1) Приморский край + 25

3.2) Пхеньян +

3.3) Калма +

3.4) Японское +

3.5) Изюмская +

3.6) Цинцаньский Силонг-Амис +

26

1) Бармуцкий + 25

2) Тайно-Шуицкий + 25

3) Карвинский + 25

4) Писро-Шуицкий + 25

5) Тауринский + 25

6) Лапандский + 25

7) Тоборинский + 25

8) "Монтаринские острова" + 25

9) Вилурайский + 25

10) "Монинский остров" + 25

11) "Мисиро" + 25

12) "Остров Враниса" + 25

24

Бармуцкий + 25

25

Вансвидский + 25

27

"Остров Враниса" + 25



№8

Мушманская область	Республика Таджикистан	Кемеровская область	Красноярский край	Сахалинская область
Саамы	Каспийск	Наматан	Мажани	Ивль
Костромское месторождение	Швербанское месторождение	Урал	Куримское месторождение	Короней <sup>+</sup>
Камандский заповедник	Камузы	Кау. парк <sup>+</sup>	Енисейск <sup>+</sup>	Куримское месторождение
Моней	Сунь	„Талмай“	Анара	Краснов
Канданская	Сарнишине	Воть-Катав	Мало Пудора	Куримский заповедник
	Барханы	Маминское месторождение		

250

Логический ряд

9). Это субъекты РФ - одни из лидеров в стране по добыче угля

+ (50)

• Забайкальский край

10). В пределах этих областей распространены дерново-подзолистые почвы

• Ярославская область

+ (50)

11). Эти реки, текущие с запада на восток

• Сухая

+ (50)

12). Это административные центры, расположенные на истоках крупных рек

• Кемерово

+ (50)

13). Это коренные малочисленные народы России

• ханты

+ (50)

1000



Всероссийская олимпиада школьников  
(школьный этап)

ученица 9 а класса  
МКОУ СОШ №10

с. Ашикулак  
Кемишовой Ксения.



<sup>№1</sup>  
1) Красноярский край + 25

2) Енисей +

3) Сибирская +

4) Тунга +

5) Норильск +

6) Плато Путорана +

<sup>№3.</sup>  
1) Прииерский край + 25

2) Токмич +

3) Ханка +

4) Аниско +

5) Медвежий +

6) Центральный Силота - Аниско + 75

<sup>№2.</sup>  
1) Краснодарский край + 25

2) Сухои +

3) Азовское +

4) Кубань +

5) Эльбрус +

6) Западный Кавказ +

Баруздинский <sup>№4</sup>

<sup>№6.</sup>  
① - Баруздинский +

② - Саено - Шуминский +

③ - Фадвинский +

④ - Пого - Чичевский +

⑤ - Таурский +

⑥ - Лапандский +

⑦ - Гебурдинский +

⑧ - "Шантарские острова" +

⑨ - Сашурский +

⑩ - "Лосиний остров" +

⑪ - "Мещера" +

⑫ - "Остров Врангеля" +

<sup>№7</sup>  
"Остров Врангеля" + 15

<sup>№5.</sup>  
Охраняемые государством заповедники. 25



- 1) Республика Дагестан : Лакуз →  
Цубербашское месторождение → Каспийск  
→ Сулак → Сарокумские бараны. +
- 2) Красноярский край : Маносакоз →  
Енисейск → Норильское месторождение  
→ Анара → Плато → Анара. +
- 3) Сахалинская область : Курильский  
заповедник → Жеронай → Курильское мес-  
торождение → чивхи → Корсанов. +
- 4) Мурманская область : Саамы → Лап-  
ландский заповедник → Поиет →  
Ковдорское месторождение → Конда-  
лакша. +
- 5) Челябинская область : Нагайбак →  
Усть Катав → Магнитогорское месторож-  
дение → Национальный парк "Таранай"  
→ Урал. +

(255)



23.09.24г.

766

Всероссийская олимпиада  
учащихся

(школьный этап)

ученицы 7а класса

МКОУ СОШ № 10

с. Хинкулов

Защитовой Вязиславой

1. 1) Аравийский
- 2) Красное
- 3) Персидский залив
- 4) Туситини
- 5) Саудовская Аравия
- 6) Египет

150

## 2. Полуостров II

- 1) Кабоверде
- 2) Бауингтон
- 3) Кант - Чарльз
- 4) Меланезия
- 5) Плуида
- 6) Северная Америка

150

## 3. Полуостров III

- 1) Аравийский
- 2) Индийский
- 3) Малаккский
- 4) Переломно-бразильские леса
- 5) Гинини

150

## 6) Египет

4. Голландия
- Амстердамский

5. 1. термометр
2. анемометр

3. манометр
4. психометр

5. аэрометр
6. эхолот

7. аэрометр
8. Диск Гекк

240

9. сейсмограф
10. фотометр

11. метеорограф
12. психрометр

6. аэрометр

2. Материк Южная Америка; Бразильские плоскогорья —



Материк Северное Америка: Миссури.

Африка: Колония; Наса 10

Австралия: —

Евразия: —

8) Это вулканическое расположение на островах.

Везувий 35

9) Это острова расположенные в Индийском океане. 35.